

Fassadenbegrünungen von Urech Garten

Fassadenbegrünungen leisten einen wertvollen Beitrag für die Umwelt, Mensch & Gebäude. Sie bieten unter anderem folgende Vorteile:



Verbesserung des Mikroklimas und Reduktion der städtischen Hitzeinseln



Beschattung, Kühlung & Schutz des Gebäudes



Minderung der Schallreflexion



Erschaffung zusätzlicher Grünflächen und Erweiterung der Lebensräume für Pflanzen und Tiere



attraktives Gestaltungselement in der Architektur

Fassadenbegrünungen lassen sich vereinfacht in die folgenden beiden Hauptkategorien einordnen:

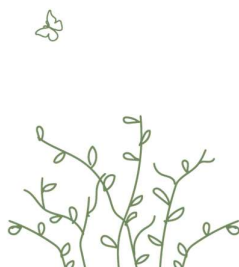
I. BODENGEBUNDENE BEGRÜNUNG



Bei der bodengebundenen Begrünung werden Kletterpflanzen eingesetzt, bei welchen sich die Wurzeln im Boden befinden. Die Kletterpflanzen wachsen im Anschluss mit oder ohne Kletterhilfe an der Fassade entlang. Da die Wasser- und Nährstoffversorgung i.d.R. nach 1-2 Jahren über die Erde stattfinden kann, reduziert sich der Pflegeaufwand deutlich im Vergleich zu einer wandgebundenen Begrünung. Eine fachgerechte Pflege bleibt erforderlich.

Im Vergleich zu einer wandgebundenen Begrünung ergeben sich folgende Unterschiede:

- ⊕ geringere Komplexität / keine technischen Anlagen notwendig
- ⊕ überschaubare Installationskosten
- ⊕ geringerer Wartungsaufwand
- ⊖ Bewuchs kann mehrere Jahre in Anspruch nehmen
- ⊖ etwas geringere Artenvielfalt/Biodiversität
- ⊖ Gestaltungsspielraum enger als bei wandgebundener Begrünung



II. WANDGEBUNDENE FASSADENBEGRÜNUNG



Eine wandgebundene Begrünung ersetzt i.d.R. die Aussenwand einer Fassade. Die Pflanzen haben keinen Bodenanschluss und wachsen stattdessen in Modulen (vertikale Bauweise) oder in Gefässen/Rinnen (horizontale Bauweise) an der Wand. Die Versorgung mit Wasser und Nährstoffen erfolgt über eine automatische Anlage.

Die wandgebundene Begrünung ist folglich aufwändiger in der Erstellung und Wartung. Im Gegenzug steht ein grosses Spektrum an verwendbaren Pflanzen zur Verfügung und Dank der Vorkultivierung ist die Wirksamkeit der Begrünung unmittelbar.

Im Vergleich zur bodengebundenen Begrünung sind folgende Unterschiede hervorzuheben:

- ⊕ unmittelbare Begrünung/Wirksamkeit
- ⊕ grosses Spektrum an verwendbaren Pflanzen
- ⊕ kann Aussenwand einer Fassade ersetzen
- ⊖ technische Anforderungen höher
- ⊖ aufwändigere Installation
- ⊖ höherer Wartungsaufwand

BEISPIEL-PROJEKTE URECH GARTEN



Wandgebundene Begrünung
Landquart Fashion Outlet, 2023



Bodengebundene Begrünung
Wohnhaus Chur 2021

Haben wir Ihr Interesse geweckt? Gerne stehen wir Ihnen für Fragen zur Verfügung.
Ihr Urech Garten-Team

